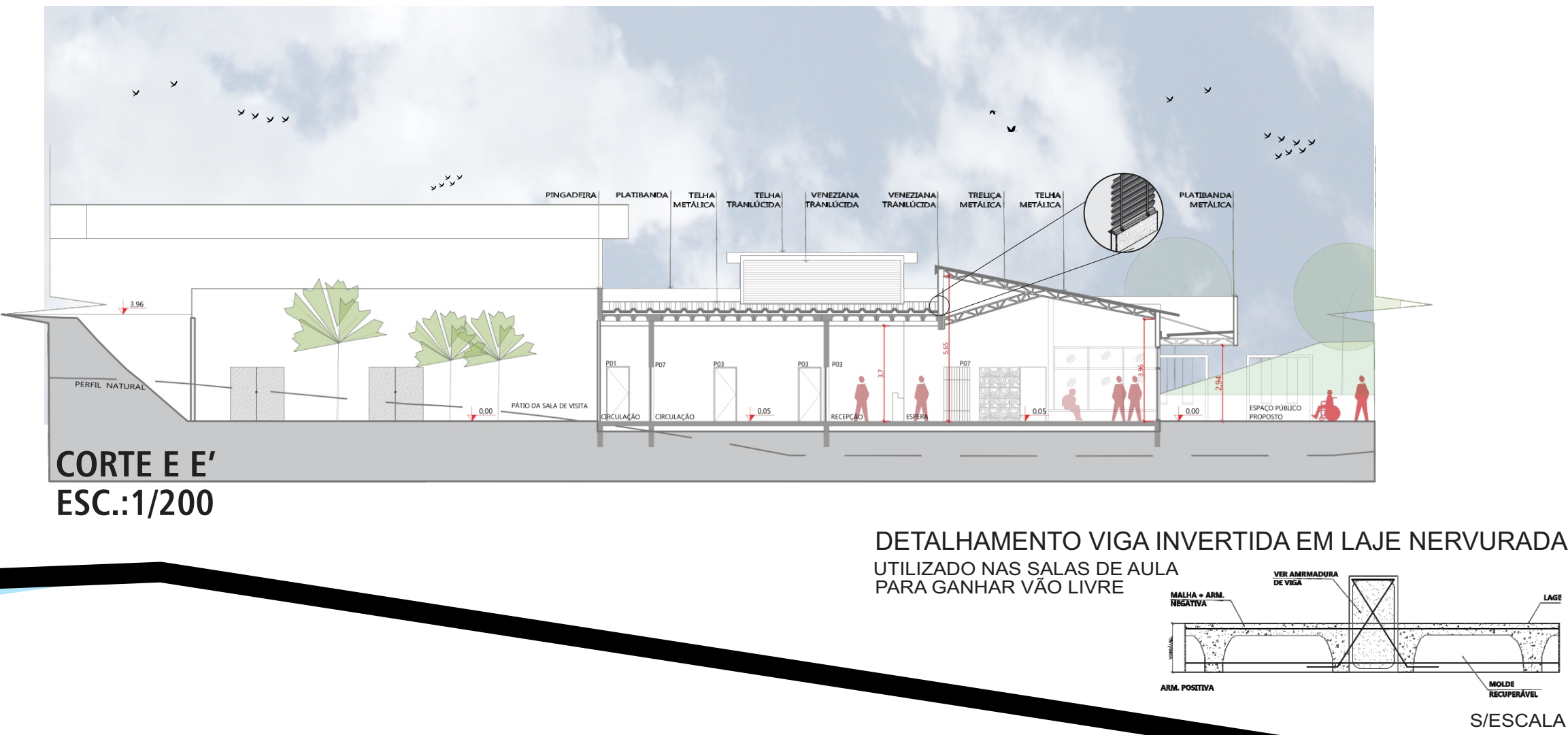
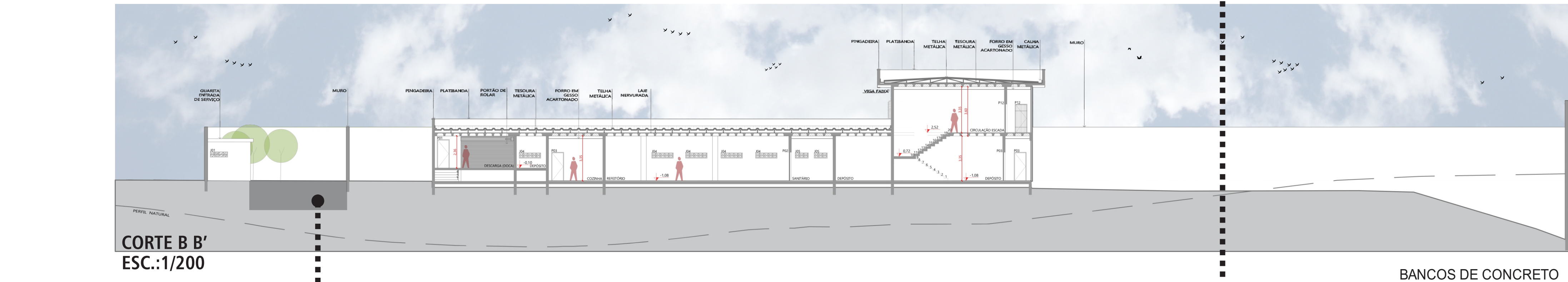
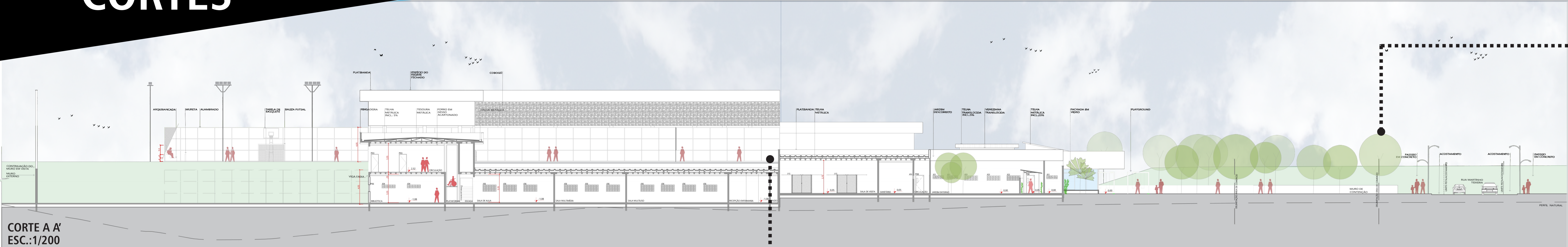


CORTES



PAISAGISMO (PRAÇA)



TOPOGRAFIA DA PRAÇA



ESPAÇO COMERCIAL



ACESSO SERVIÇO

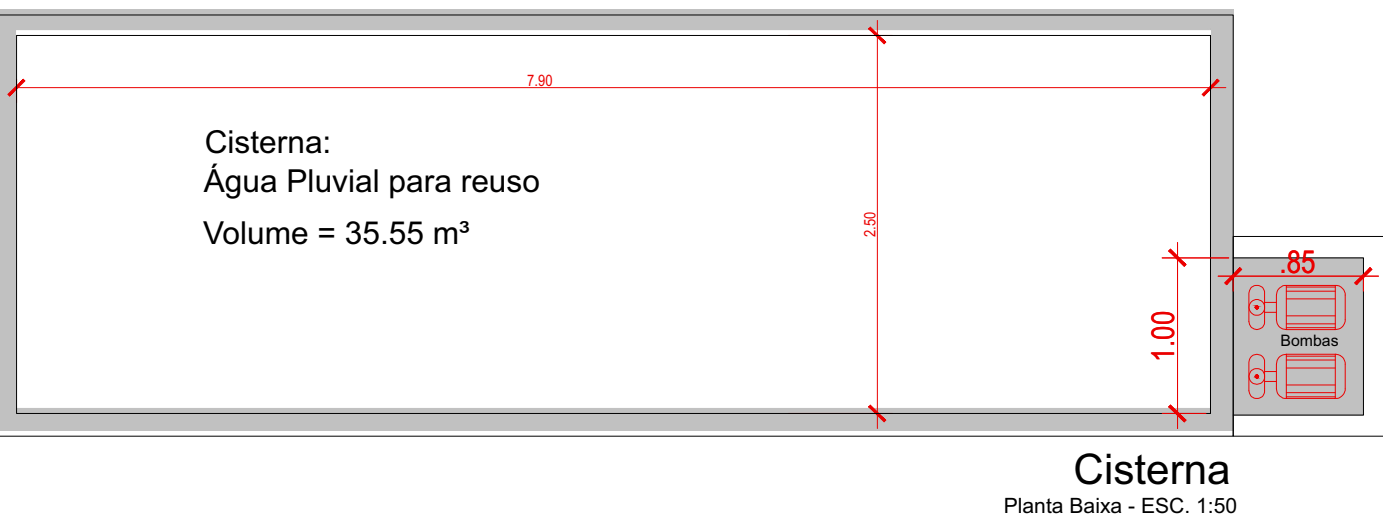


MUROS DE CONTENÇÃO NA COR AZUL

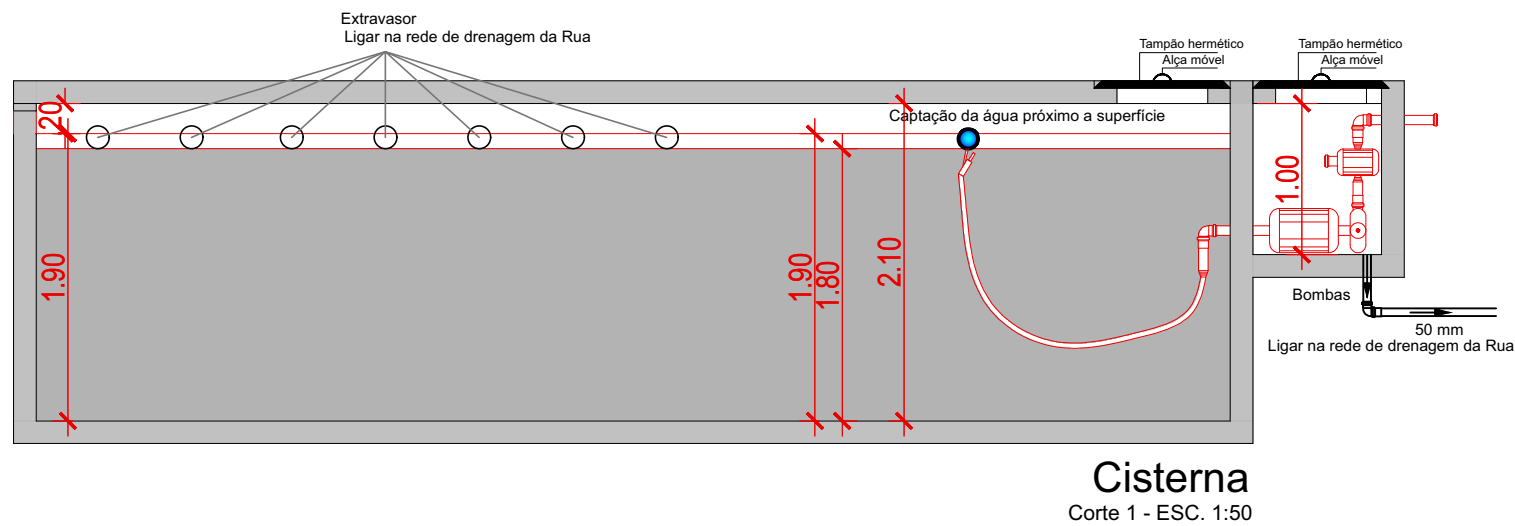


APARADA DE ÔNIBUS

DETALHAMENTO CISTERNA Devido a presença de grandes áreas verdes foi locado no projeto duas cisternas, que tem como objetivo reaproveitar a água pluvial para a irrigação dos jardins. Água de reuso somente para jardins.

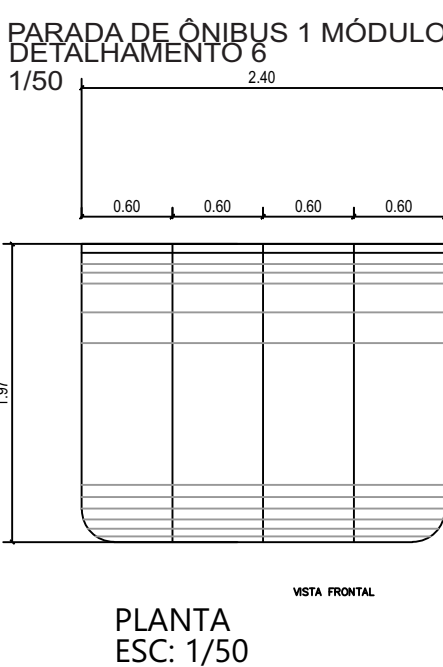


Cisterna
Planta Baixa - ESC. 1:50

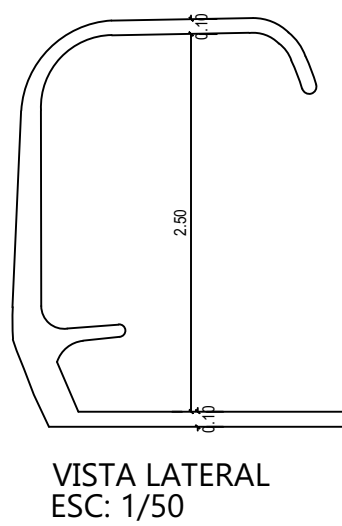


Cisterna
Corte 1 - ESC. 1:50

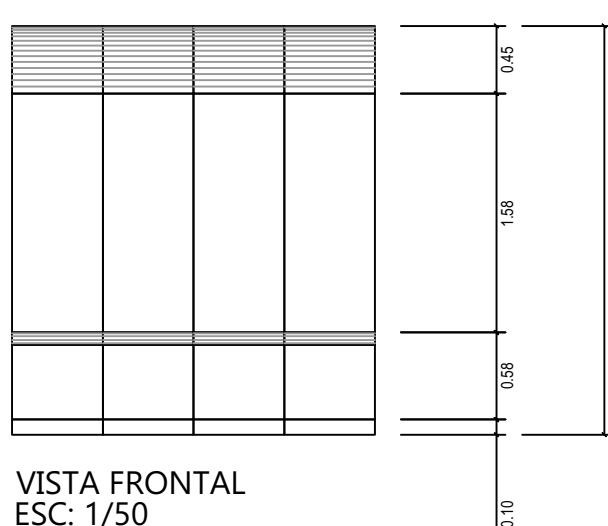
DETALHAMENTO MOBILIÁRIO



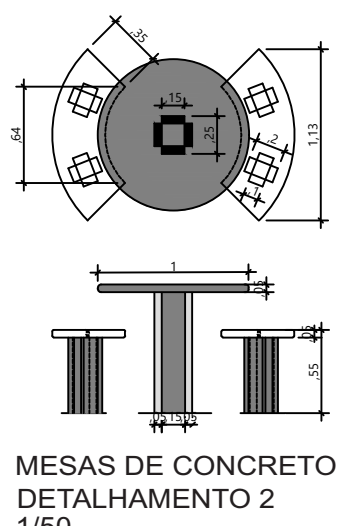
PLANTA
ESC. 1/50



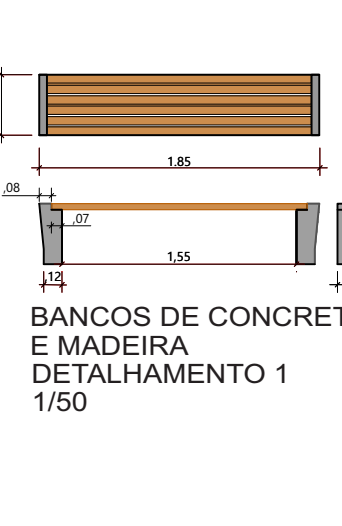
VISTA LATERAL
ESC. 1/50



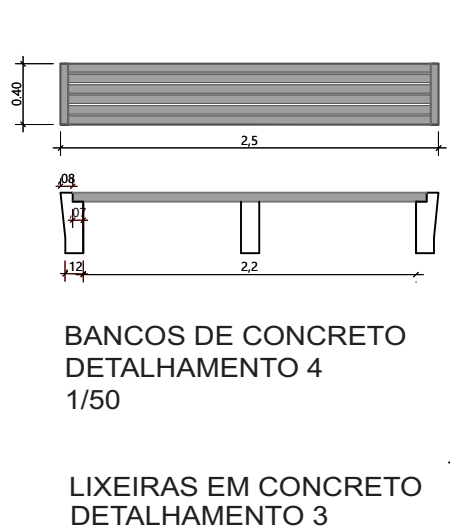
VISTA FRONTAL
ESC. 1/50



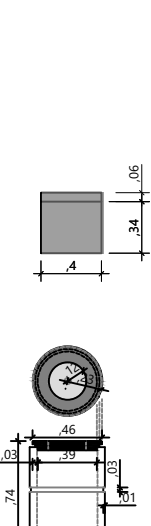
MESAS DE CONCRETO
DETALHAMENTO 2
1/50



BANCOS DE CONCRETO
E MADEIRA
DETALHAMENTO 1
1/50



BANCOS DE CONCRETO
DETALHAMENTO 4
1/50



LIXEIRAS EM CONCRETO
DETALHAMENTO 3
1/50



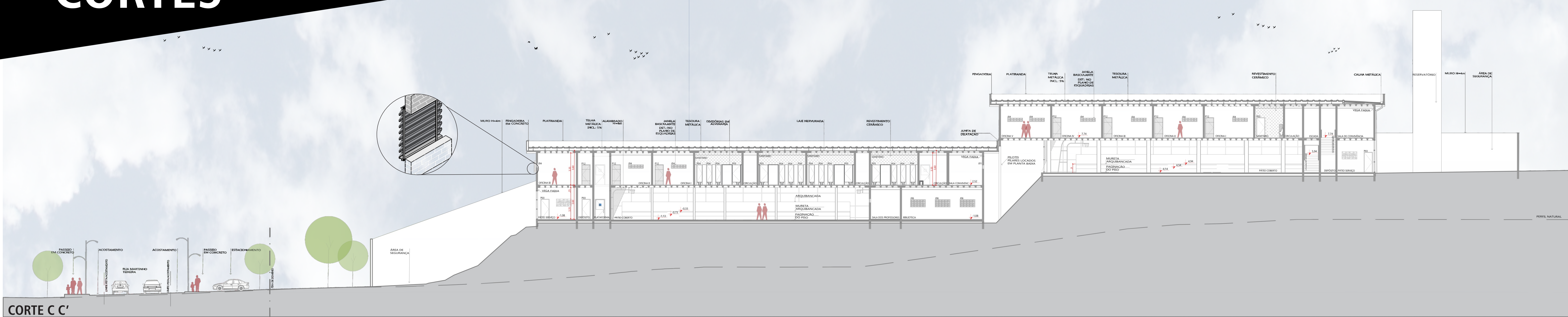
AZUL NO PAISAGISMO
AApac tem como padrão a utilização da cor azul, tendo como objetivo trazer essa padronização para o paisagismo, foi feito uma paginação nos pátios internos e cobertos, tendo como intuito marcar as entradas e pontos de intersecção do paisagismo, utilizando pisos em concreto pigmentados em azul, o que irá contrastar cromaticamente com a vegetação.

CONCEITO DO PAISAGISMO
PERMEABILIDADE
Levando em consideração que os pátios internos, devem ser permeáveis, já que caminhos muito consolidados no paisagismo não funcionariam, já que os recuperandos tem livre acesso a esse local.

MOBILIÁRIOS
Os mobiliários dos pátios internos, que são de uso exclusivo dos recuperandos, são em concreto, para dificultar a locomoção desses objetos, para que os mesmo não sejam utilizados para outra finalidade.
Os mobiliários do pátio de visita também são em concreto, com exceção do banco que em sua composição possui madeira, levando em consideração a troca de ambientação dos pátios, já que esse local proporcionará o encontro com a família.



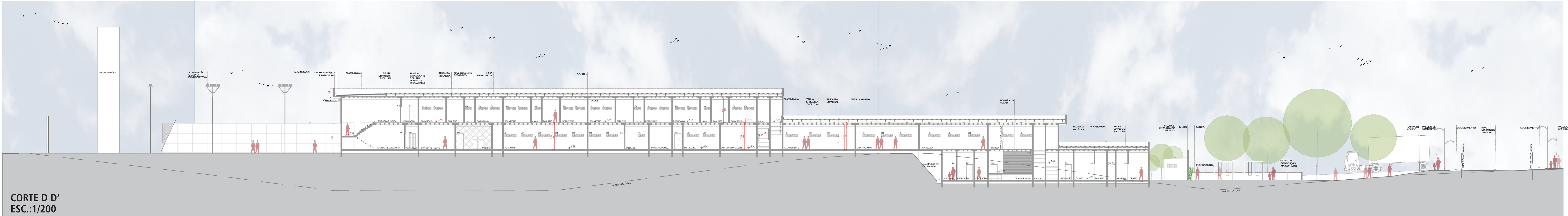
CORTES



CORTE C C'
ESC.:1/200



FACHADA FRONTAL
ESC.:1/200



CORTE D D'
ESC.:1/200



ACESSO PRINCIPAL



ACESSO DA PENITENCIÁRIA MASCULINA A ATÉ A APAC



FACHADA FRONTAL



PARQUINHO INFANTIL

FACHADAS



FACHADA FRONTAL (SUSDESTE)



FACHADA LATERAL (OESTE)



FACHADA LATERAL (SUL)

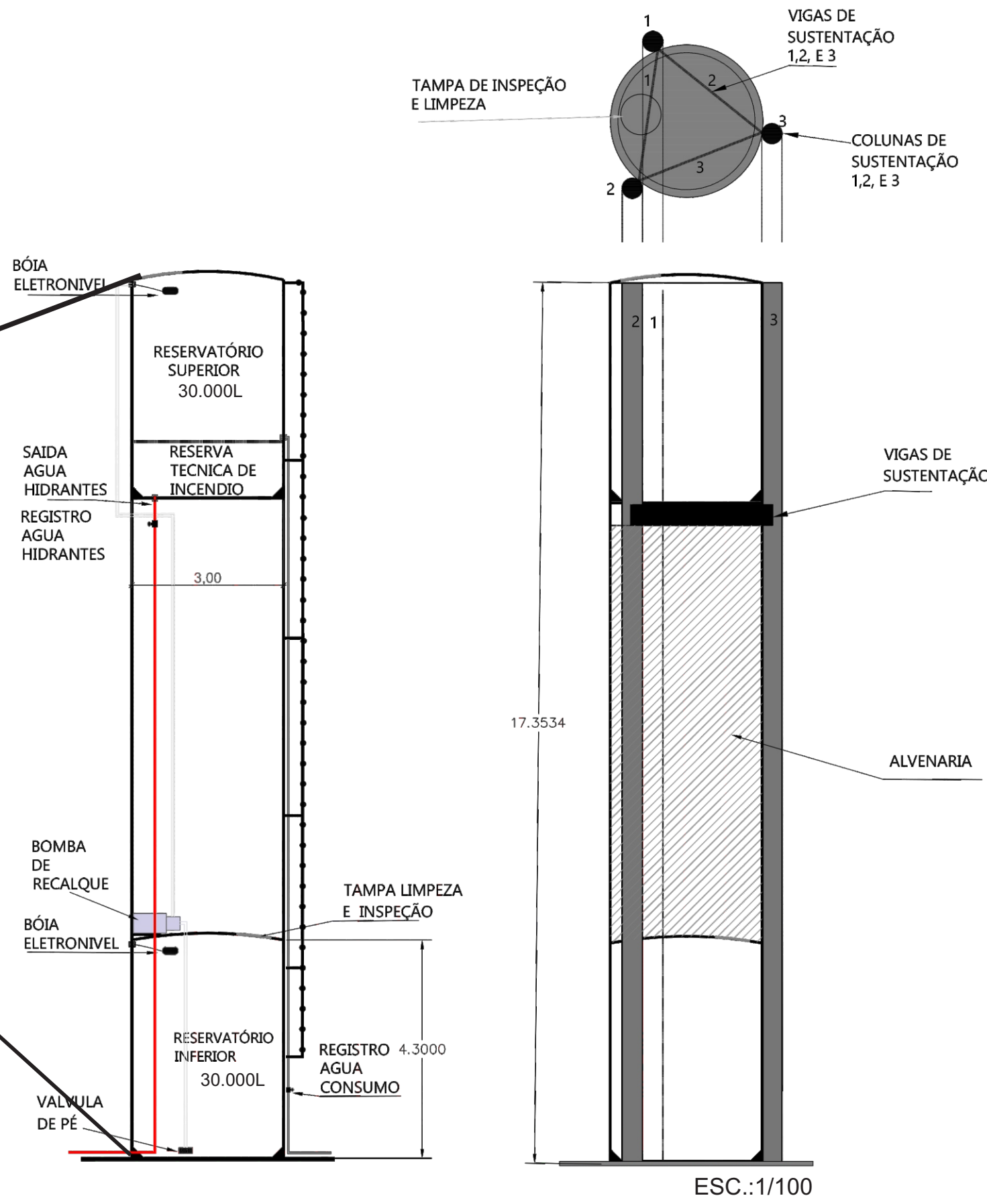


FACHADA LATERAL (NORTE)



FACHADA LATERAL (NORDESTE)

DETALHAMENTO DA TORRE DE ÁGUA



DRENAGEM DO TERRENO

Já que o projeto utiliza a topografia, criando taludes e diferentes níveis, a drenagem desse terreno é um elemento muito importante no projeto, devem ser previsto uma solução para o escoamento de água que percorrerá o terreno com grande vazão.

